



ELEGANTE MAISONNETTE IM DENKMAL

Ein historisches Wohnhaus in der Kölner Altstadt ist behutsam saniert worden

Fotos: Ben van Skyhawk

Im Herzen der historischen Altstadt verläuft die schmale Salzgasse, die eine direkte Verbindung zwischen Heumarkt und Rheinufer herstellt. Ein mehrgeschossiges, denkmalgeschütztes Eckhaus sollte saniert und das Dachgeschoss für eine Maisonettewohnung umgenutzt und neugeordnet werden. Das beauftragte Kölner Büro Wendling Architektur plante einen Umbau, der die Denkmalsubstanz behutsam modernisiert und für ein zeitgemäßes Wohnen interpretiert.

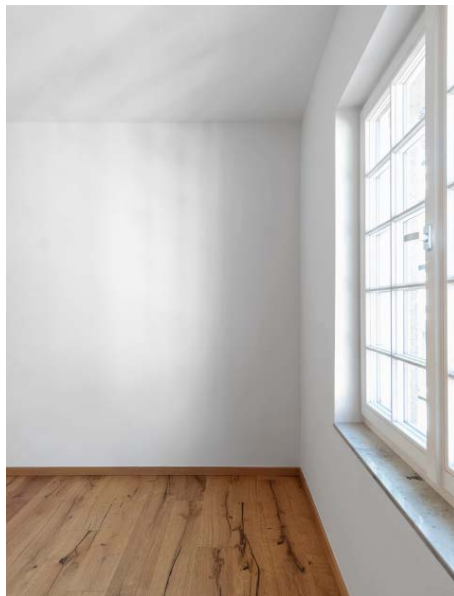
Ursprünglich im 19. Jahrhundert erbaut, wurde das Haus im Zuge der Altstadtsanierung um 1935 vollständig neu als Wohnhaus errichtet. Die im Zweiten Weltkrieg weitestgehend zerstörte Dachkonstruktion konnte in den 1950er Jahren wiederhergestellt werden, wobei dabei die Umnutzung des Dachgeschosses zu Büro-zwecken erfolgte. Die Planung zielte darauf ab, das bestehende Büro im Dachgeschoss und den darüberliegenden Spitzboden zu einer großzügigen Wohneinheit zusammenzuführen. In der Enge der Gasse stellte das eine besondere bauleistische Herausforderung dar, aber auch das Genehmigungsverfahren der Umnutzung



erforderte besonderes Fingerspitzengefühl: Denn zunächst einmal musste der bislang nicht genehmigte Spitzboden legalisiert und verschiedene unrechtmäßige Bauteile rückgebaut werden.



Dazu kamen erhöhte Brandschutzanforderungen, die die Genehmigung des Spitzbodens als Wohnfläche weiter verkomplizierten.



Neben dem Dach wurde auch die Fassade des Gebäudes komplett energetisch saniert: Die erhöhten Anforderungen des Denkmalschutzes ließen sich dabei mit einem Hochleistungsdämmputz auf Aerogel-Basis erfüllen. Neue Holzfenster, angefertigt nach historischem Vorbild mit Sprossen, wurden eingebaut und auch der originale Farbton der Fassade wiederhergestellt. Das Dach erhielt eine bauzeittypische Eindeckung aus Schiefer in altdeutscher Deckung, wobei die neu hinzugefügten Dachgauben mit Zink verkleidet wurden. Letztere fügten sich harmonisch in das



Gesamtbild ein und bieten zugleich optimale Licht- und Belüftungsverhältnisse in den neuen Wohnräumen. Im Rahmen der Sanierung wurden außerdem fünf weitere Wohneinheiten vollständig energetisch modernisiert. Jede Wohnung erhielt eine Fußbodenheizung und hochwertige Eichenparkettböden. In den Küchen und Bädern wurden edle Feinsteinzeugplatten im Großformat verlegt, was den hochwertigen Charakter der Sanierung weiter unterstreicht.

www.wendingarchitektur.de